



TERRAINS CONSTRUCTIBLES

Communaux disponibles à la vente

VAL D'ARCOMIE 15320

TERRAINS CONSTRUCTIBLES

1. - Loubaresse, lotissement du bourg : Disponible 1 lot (1386 m²)
 - Loubaresse, lotissement du bourg : Prochainement – 6 lots de 883 à 1245 m²
2. - Faverolles, lotissement du Lavoir : Disponible des lots de 505 à 884 m²
3. - Saint Just, lieu dit Estremiac : Disponible des lots de 740 à 1230 m²
4. - Loubaresse, lotissement du Petit Bois – Eco responsable: En projet.

-
- A proximité immédiate de l'échangeur N°31 entrée / sortie
 - A proximité de l'école avec garderie
 - Commerces Restaurants – Point poste
 - Terrain multisports
 - Base nautique, Base de loisirs (voile, planche à voile, etc...) et plage

LOUBARESSE



Echangeur N°31 sur A75 – entrée / sortie

Viabilisé – Assainissement collectif

Prix de vente au m² 26 € TTC

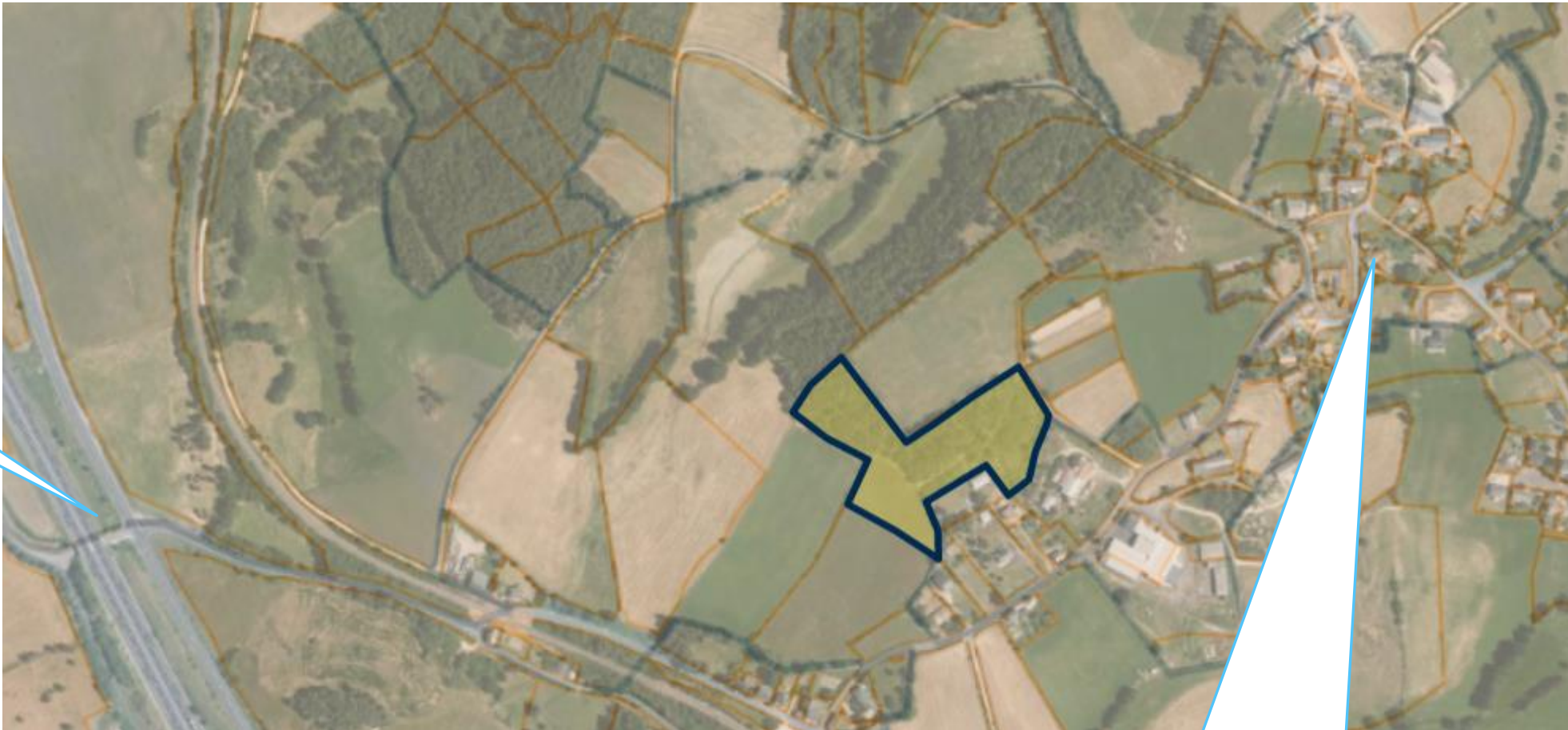


En cours d'acquisition



Lot disponible

LOUBARESSE



A75



Lotissement en projet

Village de Clavière d'Outre

SAINT-JUST



-
- A proximité d'un échangeur de l'autoroute A75
 - A proximité village pittoresque avec restaurant, point poste, piscine (en été)
 - Terrain multisports
 - Base nautique, Base de loisirs (voile, planche à voile, etc...) et plage

SAINT-JUST



A75

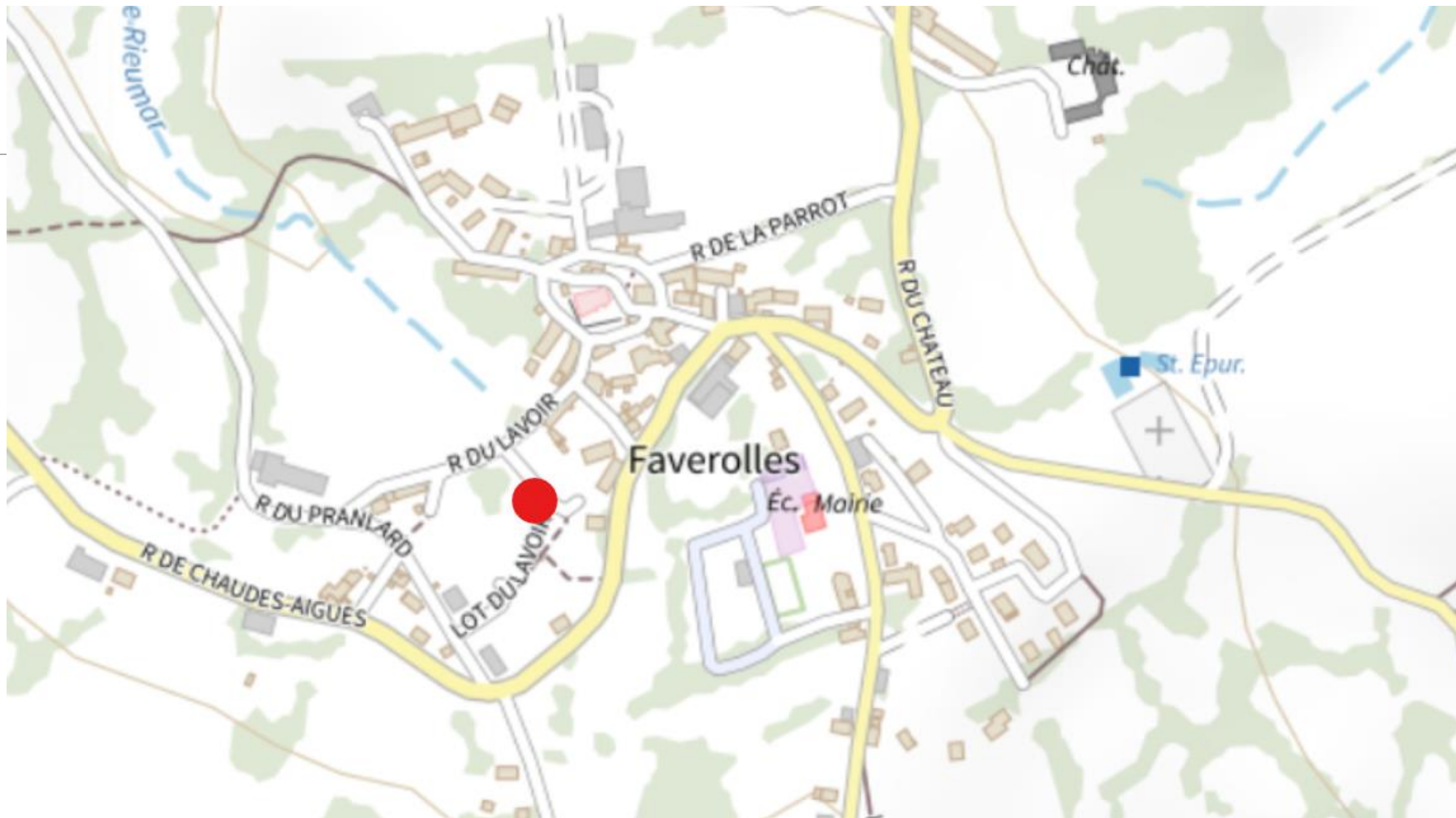
Estrémiac

Viabilisé – Assainissement individuel
Prix de vente au m² 17 € TTC



Lots disponibles

FAVEROLLES



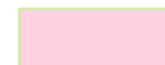
FAVEROLLES

- Lotissement à taille humaine, viabilisé
-
- A proximité de l'école avec garderie
 - A proximité Bar - restaurant / hotel
 - A proximité de commerce épicerie - fromagerie, viande et dépôt de pain
 - Terrain multisports
 - Base nautique, Base de loisirs (voile, planche à voile, etc...) et plage

FAVEROLLES



Viabilisé – Assainissement collectif
Prix de vente au m² 15 € TTC



Lots disponibles